



počítadlo klesá po jedné dávce

Váš lékař Vám předepsal přípravek Trimbow® 87/5/9 v aerosolovém inhalátoru. Na trh byla uvedena jeho modernizovaná verze s počítadlem dávek. Prosím dodržujte tato opatření:

První použití:

Než použijete inhalátor poprvé, zkontrolujte, že počítadlo ukazuje 121.

1. Sundejte krytku náustku.
2. Držte inhalátor vzpřímeně s náustkem v dolní poloze.
3. Nasměrujte náustek od sebe a stisknutím nádobky uvolněte jednu dávku.
4. Zkontrolujte počítadlo dávek: měl by udávat číslo 120.

Po použití:

Na zadní straně inhalátoru se nachází počítadlo, které ukazuje, kolik dávek zbývá. Při každém stisknutí tlakového obalu je podána jedna dávka (vstřík) léku a údaj na počítadle se sníží o hodnotu jedna. Inhalátor nesmíte upustit, protože by mohlo dojít ke snížení hodnoty na počítadle.

Nevytahovat nádobku:

Pokud čistíte inhalátor, odstraňte ochranné víčko náustku a otřete vnější i vnitřní část náustku suchou látkou. Nepoužívejte vodu nebo jiné tekutiny a nevytahujte nádobku z inhalátoru.

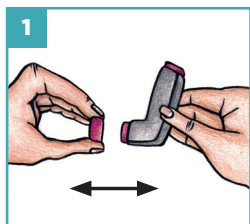
Tento materiál nepodporuje předepisování, užívání či výdej žádného konkrétního léčivého přípravku a je předán pacientovi teprve poté, kdy mu byl předepsán daný přípravek.

Upraveno podle Příbalové informace přípravku Trimbow®

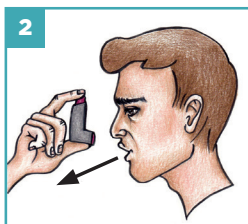
JAK SPRÁVNĚ INHALOVAT

• Dodržujte dávkování přesně dle doporučení lékaře

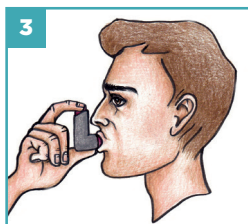
- Je-li inhalátor nový nebo nebyl-li používán 14 a více dnů, ověřte jeho fungování jednou inhalační dávkou do vzduchu. Pokud je to možné, když aplikujete dávku, stůjte nebo sedte ve vzpřímené poloze.
- Nádobku není třeba před aplikací protřepávat.
- Pokud byla tlaková nádobka vystavena velmi nízkým teplotám, vyjměte ji z náustku a zahřejte ji několik minut v rukách. Nikdy nezahřívejte nádobku jiným způsobem.
- Nádobka obsahuje roztok pod tlakem. Nikdy nevystavujte nádobku teplotám vyšším než 50 °C.



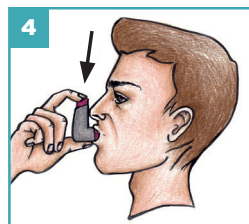
Odklopte ochranný kryt ústního inhalátoru a přesvědčte se, že náustek je čistý, bez prachu, nečistot nebo jiných cizích předmětů.



Co nejvíce vydechněte.



Držte tlakovou nádobku dnem vzhůru, vložte do úst konec inhalátoru a pevně jej sevřete mezi rty. Náustek nekousejte.



Nyní se pomalu zhluboka nadechněte ústy. Na počátku nádechu stlačte horní část inhalátoru (dno nádoby), čímž dojde k uvolnění dávky. Po uvolnění dávky nádech nepřerušujte a pokračujte do hlubokého nádechu. Vyjměte inhalátor z úst a ještě nevydechněte. **Zadržte dech co nejdéle je to možné.** Pomalu vydechněte ústy. Nevydechujte do inhalátoru. Uzavřete inhalátor ochranným krytem a **vypláchněte si ústa vodou.**

Pokud máte předepsáno 2 a více dávek, počkejte alespoň půl minuty a opakujte postup od bodu 2 do bodu 4.

Důležité: Neprovádějte body 2 až 4 příliš rychle!

Pokud vidíte po inhalaci mlžný plyn, opakujte postup od bodu 2. Pokud nemáte dostatečnou sílu v ruce, může být snadnější držet inhalátor oběma rukama tak, že se položí oba ukazováčky na horní část inhalátoru a oba palce na jeho spodní část.

Před použitím léku si pečlivě prostudujte příbalový leták.